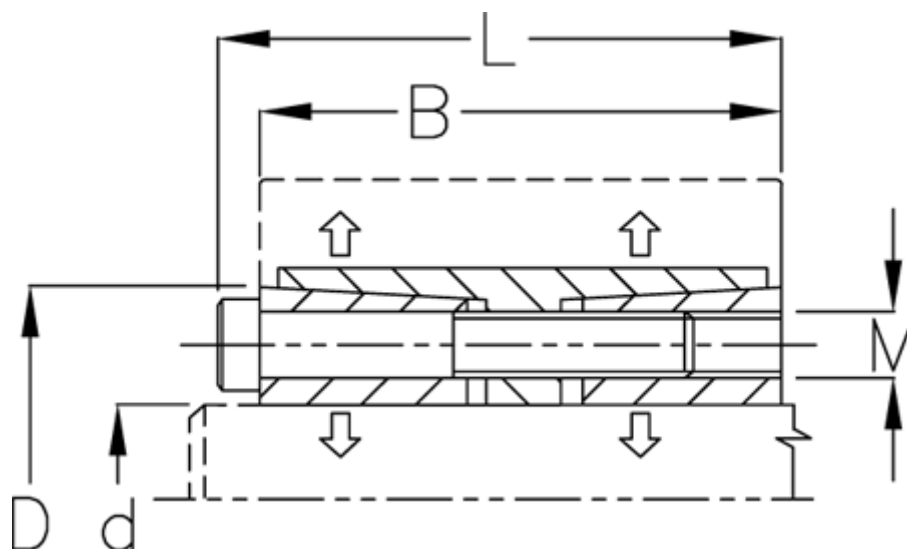


Varenummer: 439600095

Beskrivelse: Rota-fix spændelement FS95x135

Note: Kort version af F. Overfører høje momenter. Mulighed for at reducere tilspænding, hvorved b overførbart moment og fladetryk reduceres. Selvcentrerende.

Mål



B mm	= 62
d H8 mm	= 95
D mm	= 135
F kN aksialkraft	= 284.0
L mm	= 72
M mm	= M10
Overfladeruhed	= R? ? 3.2 μ m
P N/mm ² fladetryk på aksel/nav	= 140

T Nm drejningsmoment	= 13500
Tolerance	= Aksel h8, Nav H8
Ts Nm boltetilspændingsmoment	= 83.0